



16 กรกฎาคม 2556

Fusion Analysis

นักวิเคราะห์: กมลชัย พลอินทวงษ์

เลขทะเบียนนักวิเคราะห์: 18239

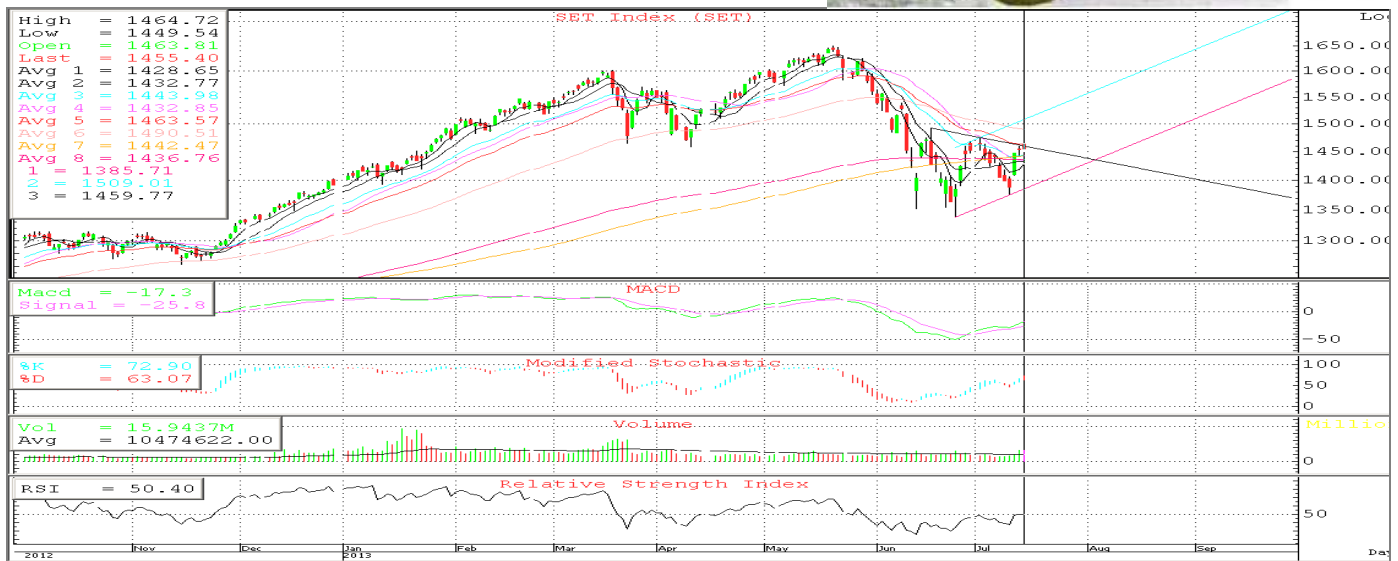
Tel. (662) 801 9100 ต่อ 9341

Kamolchai@trinitythai.com



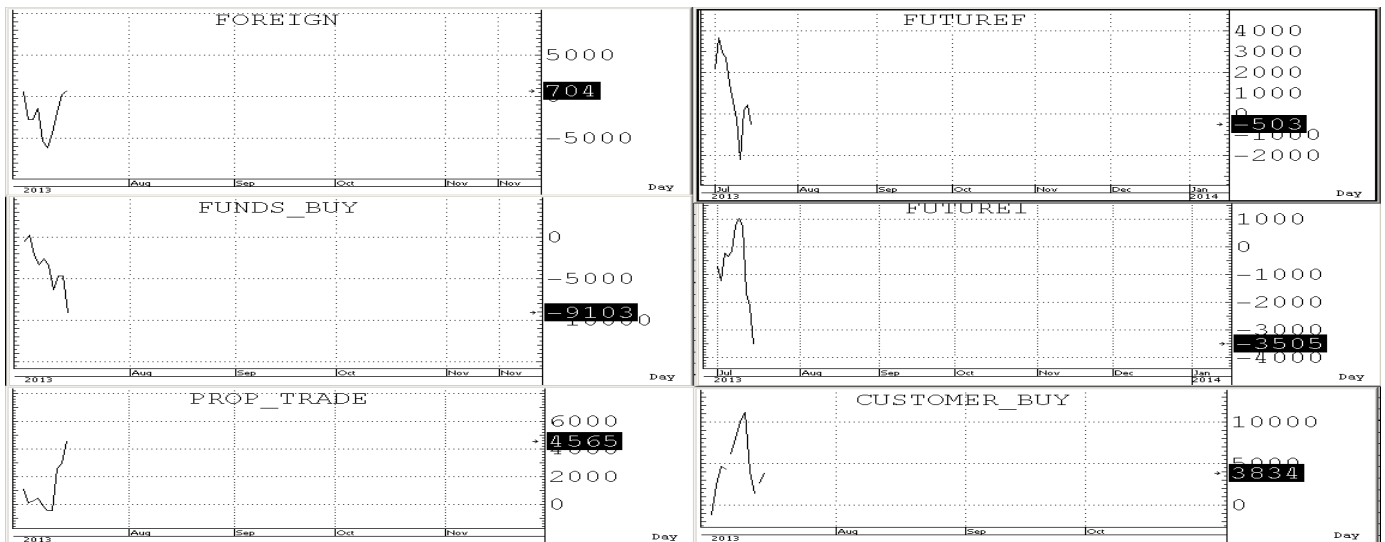
โอบ
 เลี้ยว
 ักย

Market Sense



SET INDEX 1,458.21 Volume 55,089 ล้านบาท

ดัชนีขึ้นไปทำ HIGH ของวันที่ 1,464 แต่ยังปิดเหนือแถว ๆ แนวต้านจาก Downtrend line from Neckline ที่ 1,460 ไม่ได้ก่อนจะโดน take เบบ่า ๆ กลับลงมาแต่ตราบใดที่ยังคงสามารถยืนปิดเหนือ EMA (10) ที่ 1,434 ได้อยู่ก็จะทำให้คงภาพเชิงบวกในช่วงสั้น ๆ ต่อ โดยมี s ลั้น ๆ ของ MAV (5&10&200) ที่ 1,434-1,443 ก่อนส่วน S ถัดไปก็อยู่ตรง Gap ที่ 1,420-1,410 โดย r ลั้น ๆ ถูกขยับขึ้นมาที่ High ของการ rebound ในรอบที่ผ่านมาแถว ๆ 1,470 +/- ก่อน ส่วน R ถัดไปก็อยู่แถว ๆ EMA(75)ตรง 1,488 +/-5



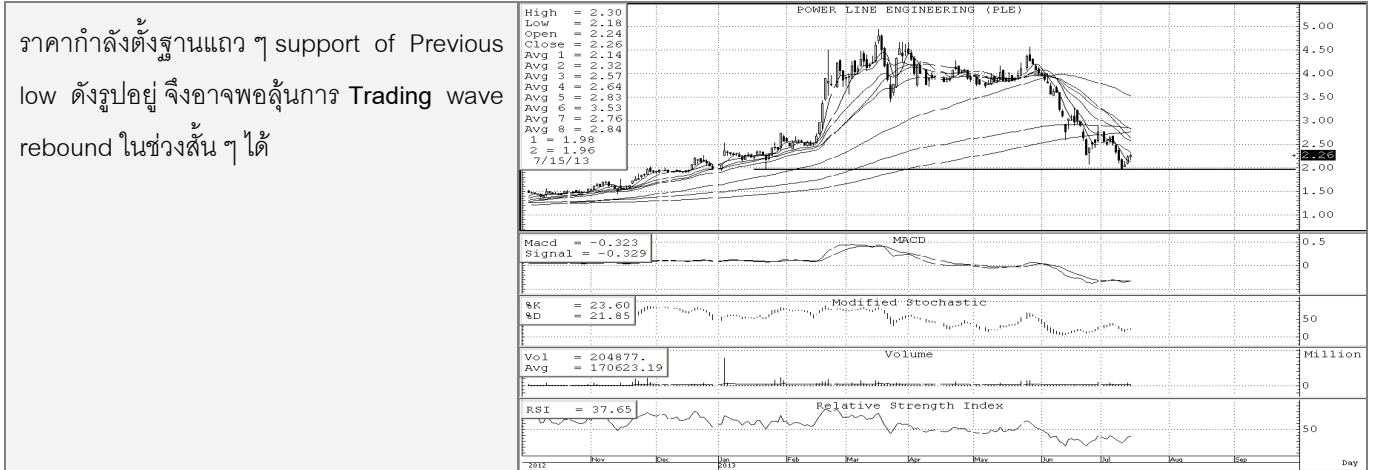
บริษัทหลักทรัพย์ ทรินิตี้ จำกัด, 179 อาคารบางกอก ซิตี้ ทาวเวอร์ ชั้น 25-26, 29 ถนนสาทรใต้ เขตสาทร กรุงเทพฯ 10120 โทรศัพท์ 0-2801-9100 โทรสาร. 0-2343-9681

รายงานฉบับนี้จัดทำขึ้นโดยข้อมูลเท่าที่ปรากฏและเชื่อว่าเป็นที่น่าเชื่อถือได้แต่ไม่ถือเป็นการยืนยันความถูกต้องและความสมบูรณ์ของข้อมูลนั้นๆ โดยบริษัทหลักทรัพย์ ทรินิตี้ จำกัด ผู้จัดทำขอสงวนสิทธิ์ในการเปลี่ยนแปลงความเห็นหรือประมาณการต่างๆ ที่ปรากฏในรายงานฉบับนี้โดยไม่ต้องแจ้งล่วงหน้า รายงานฉบับนี้มิได้ดูละเอียดเพื่อใช้ประกอบการตัดสินใจของนักลงทุน โดยไม่ได้เป็นการชี้นำหรือชักชวนให้ นักลงทุนทำการซื้อหรือขาย หลักทรัพย์ หรือตราสารทางการเงินใดๆ ที่ปรากฏในรายงาน

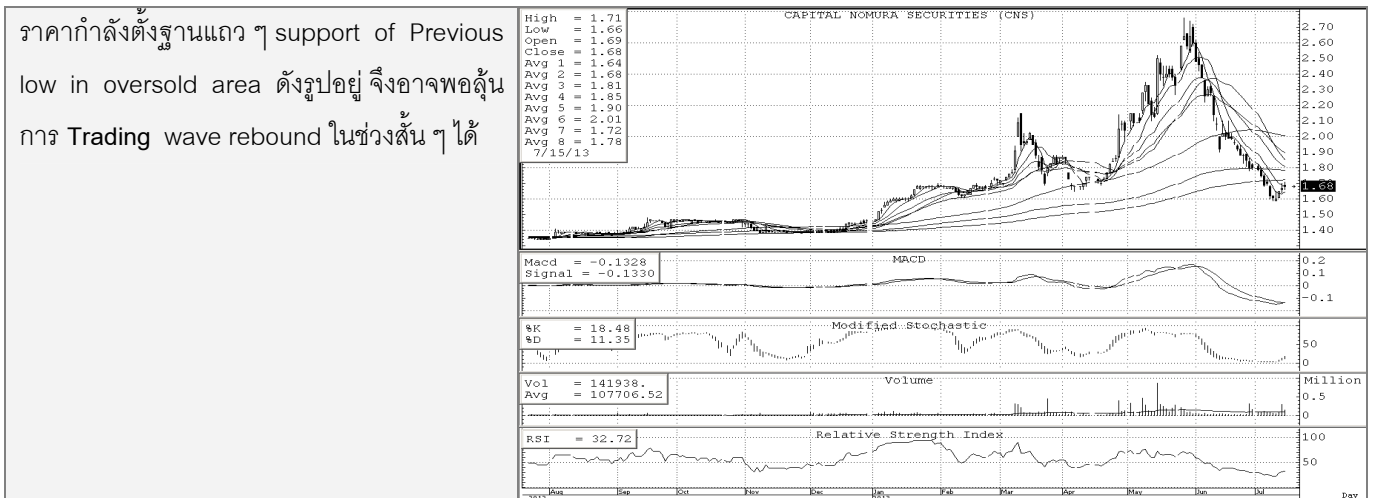


SHORT-TERM TRADING

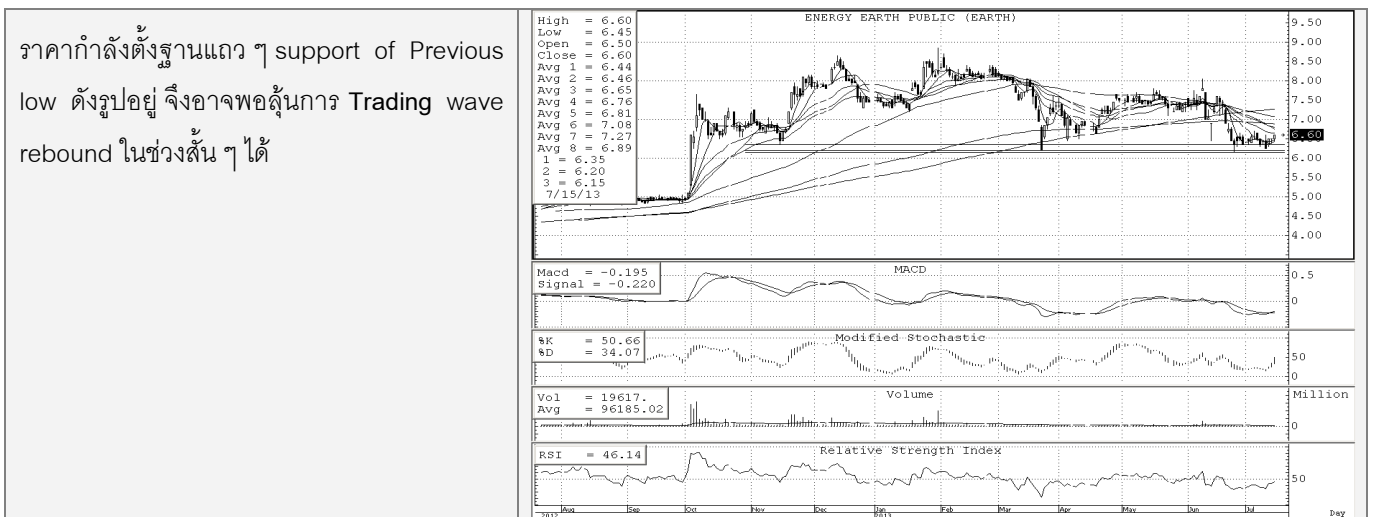
PLE	Trading buy	ปิด: 2.26	แนวรับ: 2.24-2.14	แนวต้าน: 2.38-2.48
------------	--------------------	------------------	--------------------------	---------------------------



CNS	Trading buy	ปิด: 1.68	แนวรับ: 1.67-1.63	แนวต้าน: 1.73-1.77
------------	--------------------	------------------	--------------------------	---------------------------



EARTH	Trading buy	ปิด: 6.60	แนวรับ: 6.55-6.35	แนวต้าน: 6.9-7.1
--------------	--------------------	------------------	--------------------------	-------------------------

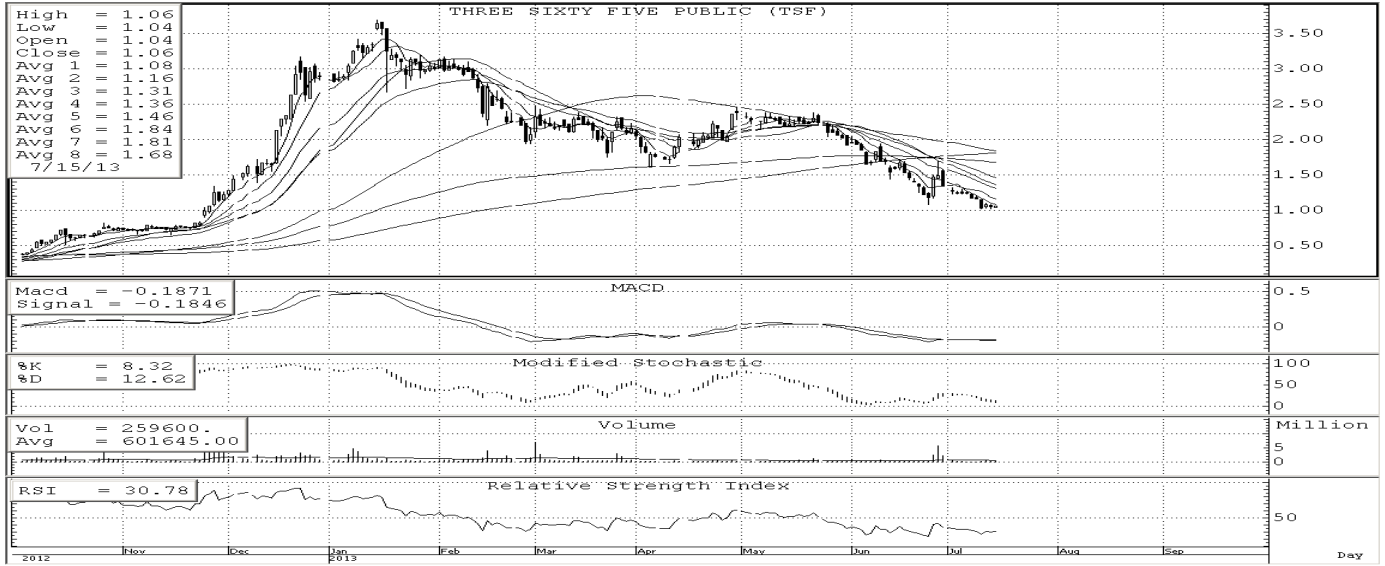


บริษัทหลักทรัพย์ ตรีนิติ จำกัด, 179 อาคารบางกอก ซิตี้ ทาวเวอร์ ชั้น 25-26, 29 ถนนสาทรใต้ เขตสาทร กรุงเทพฯ 10120 โทรศัพท์ 0-2801-9100 โทรสาร 0-2343-9681

รายงานฉบับนี้จัดทำขึ้นโดยข้อมูลเท่าที่ปรากฏและเชื่อว่าเป็นที่น่าเชื่อถือได้แต่ไม่ถือเป็นการยืนยันความถูกต้องและความสมบูรณ์ของข้อมูลนั้นๆ โดยบริษัทหลักทรัพย์ ตรีนิติ จำกัด ผู้จัดทำขอสงวนสิทธิ์ในการเปลี่ยนแปลงความเห็นหรือประมาณการต่างๆ ที่ปรากฏในรายงานฉบับนี้โดยไม่ต้องแจ้งล่วงหน้า รายงานฉบับนี้ไม่มีวัตถุประสงค์เพื่อใช้ประกอบการตัดสินใจของนักลงทุน โดยไม่ได้เป็นการชี้นำหรือชักชวนให้นักลงทุนทำการซื้อหรือขาย หลักทรัพย์ หรือตราสารทางการเงินใดๆ ที่ปรากฏในรายงาน



หุ้นปล่อยขาย (จับตา)



TSF กำลังตั้งฐานแนว support of previous low in oversold area พร้อมๆกับการเกิด Signal of Bullish divergence ดังรูป จึงอาจพอลุ้นการ Trading wave rebound ในช่วงสั้นๆได้หากไม่หลุดแนวรับที่ 1.00 ลงมาให้ STOPLOSS ก็จะไม่ค่อยๆ ขึ้นมา test แนวต้านในลำดับถัดไปที่ 1.3 +/- ได้โดยมีด่านสั้นๆที่ 1.15-1.18 ก่อน



TNDT กำลังตั้งฐานแนว support of previous low & MAV(200) in oversold area ดังรูป จึงอาจพอลุ้นการ Trading wave rebound ในช่วงสั้นๆได้หากไม่หลุดแนวรับที่ 9.7 ลงมาให้ STOPLOSS ก็จะไม่ค่อยๆ ขึ้นมา test แนวต้านในลำดับถัดไปที่ 12.2 +/- ได้โดยมีด่านสั้นๆที่ 11.5-11.7 ก่อน